



月額980円で家族全員を
移動リスクから守る

移動の保険

UGOKU 

＼家族全員で/
月額 **980** 円

自動車保険を解約すると困る補償があります
自動車保険の特約ではこのような事故も補償できました

事例 1



子どもが徒歩で登校中に
クルマにひかれて大ケガをし、
入院が必要になった



お支払い例

子どものケガに関する治療費等
→ 約 **1,500** 万円*

事例 2



自転車運転中に歩行者に
衝突し、相手に後遺障害が
残ってしまった



お支払い例

相手のケガに対する損害賠償金
→ 約 **9,000** 万円*

※当社支払い実績

「家族と自分のケガ」「相手のケガ・モノの賠償」など… **UGOKU** なら補償できます!

月額 **980** 円で **家族全員** を補償

電話 や **LINE** で簡単事故連絡

1か月ごとの **自動更新**



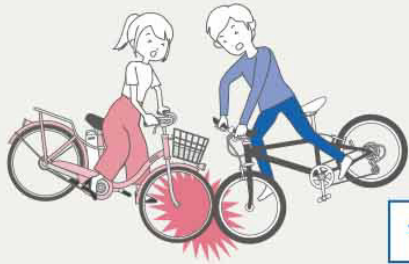
詳細・お申込みはスマートフォンから!

こちらの2次元コードを →
読み取ってウェブサイトへアクセス!



UGOKU あなたの5つの安心

自転車事故の事例をもとに、UGOKUでお支払いできるものをご説明します！



自転車運転中、信号のない交差点で自転車と出会い頭に衝突し、お互い転倒し自分と相手がケガをしてしまった。
また、自転車の損傷が激しく、走れない状態になってしまった。

今回のケースだと…

5万が一の時の弁護士相談費用

弁護士費用特約(日常生活・自動車事故型)

日常生活での事故またはクルマの事故で弁護士に相談または交渉を依頼する費用などをお支払いします。



保険金額	被害事故弁護士費用 300万円限度
	被害事故法律相談・書類作成費用 10万円限度

他にもこんなときでも安心!

友人のクルマに搭乗中に、追突をされてケガをしてしまったが、相手方が治療費などの支払いに応じてくれない。



4 相手のケガ・壊れたモノの賠償

個人賠償責任特約 (示談交渉サービス付(日本国内のみ))

日常生活の中の事故で、他人にケガをさせてしまった場合や他人のモノを壊してしまった場合などの損害賠償責任について、保険金をお支払いします。



保険金額	日本国内 → 無制限
	日本国外 → 1億円限度

他にもこんなときでも安心!

ランニング中に、曲がり角で歩行者とぶつかってケガをさせてしまった。

3 自分のケガの治療費

人身傷害交通乗用具事故保険

自転車運転中
対象外

歩いているときのクルマとの事故や自転車に乗っているときの事故などにより、ケガをされた場合の治療費などについて、保険金をお支払いします。



保険金額	3,000万円限度
------	-----------

他にもこんなときでも安心!

歩いているときに、自転車にぶつかりケガをしてしまった。

1 自転車の運搬費用

自転車等のロードアシスタンス特約

自転車などが事故や故障で走れなくなったときの運搬費用をお支払いします。



(注)自転車自体の損害は補償対象外です。

保険金額	5万円限度
------	-------

他にもこんなときでも安心!

サイクリング中にタイヤがパンクしてしまった。

2 帰りのタクシー代

宿泊・移動費用特約

事故や故障の現場から自宅や目的地まで向かう費用、宿泊費用をお支払いします。



(注)自動車または自転車が走行不能となり、運搬された場合に限りです。

保険金額	宿泊費用:1万円限度
	移動費用:2万円限度

他にもこんなときでも安心!

旅行帰りにレンタカーで事故に遭い、帰れなくなってしまったので、追加でホテルに一泊する費用がかかった。



損害保険ジャパン株式会社

〒160-8338 東京都新宿区西新宿1-26-1
<連絡先> <https://www.sompo-japan.co.jp/contact/>

SOMPOグループの一員です。

取扱代理店

スバル東愛知販売株式会社

0532-54-6485

当社は損保ジャパンの商品を主に取り扱う経営方針です

(SJ21-51107 2021.8.2)